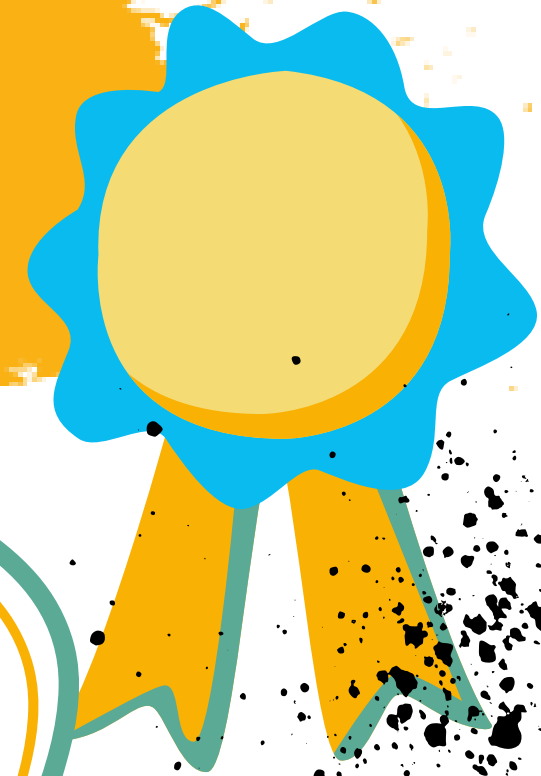


AMÉLIORATION DE LA QUALITÉ DES PRATIQUES DE SI DES JEUNES



E&D est un formateur à la solidarité

Vision de la SI : d'une "aide Nord-Sud" à une "solidarité globale"

Et changement sémantique : de humanitaire à solidarité internationale

Montage de projet : importance de la pérennité, de la co-construction, du partenariat, de l'évaluation...

L'importance de l'interculturalité, de la rencontre et de l'échange réciproque ; déconstruire les préjugés et stéréotypes

De multiples façons de faire de la SI : partir à l'étranger, mais aussi le plaidoyer, ou encore l'ECSI (éducation à la citoyenneté et à la solidarité internationale)

C'est l'accompagnement très humain qui a fait la différence

Les formations

Le parrainage pour la subvention JSI

L'appel à projet du PIEED et l'accompagnement proposé pour les associations lauréates et candidates

Les temps de rencontres

Les rdv-asso

Le temps-long nécessaire à l'appropriation des enjeux

Le turn-over au sein des associations étudiantes

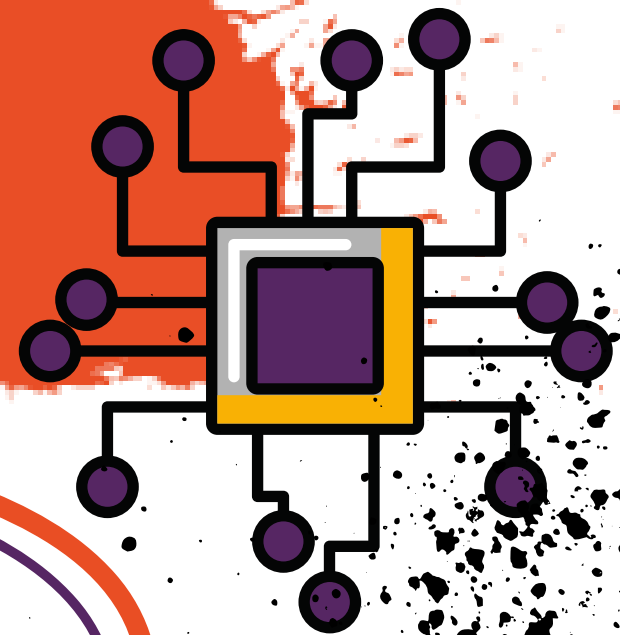
Perméabilité aux propositions d'E&D

LES CONTRIBUTIONS D'E&D

LES LEVIERS

LES FREINS

DYNAMISATION ET RENFORCEMENT DES ÉCHANGES ENTRE LES RÉSEAUX



Boucle informelle d'échanges

LOCALEMENT

Heureux·ses d'être entre associations et de se rencontrer

Une rencontre déterminante : le début d'un projet de SI

Adhésion à une structure- ressource

Coopération concrète sur des projets de solidarité locale

Dynamique de compétition qui glisse vers plus de coopération entre associations

S'ouvrir à d'autres sujets

Comprendre l'importance d'investir et de nourrir d'autres réseaux : FESTISOL / CRID , FORIM

NATIONALEMENT

Reconnaissance d'E&D, permet de mieux se valoriser auprès de réseaux

Animation de réseau trop centrée sur une ville d'un territoire plus vaste

Associations qui prennent de l'ampleur et s'effacent à E&D

Les associations étudiantes avec plusieurs projets investissent et s'ouvrent assez peu à la logique réseau

LES FREINS

Participer aux événements d'E&D a donné ce sentiment d'appartenir à un réseau, avec lequel on peut échanger et progresser mutuellement

Motivation initiale des membres

Les missions partagées avec des structures de SI et d'ECSI locale

Fédération d'associations qui essaime et oriente vers E&D

Le réseau est une opportunité pour rencontrer des associations porteuses de projet dans le même pays et cela nous rassure avant le départ

LES LEVIERS

LES CONTRIBUTIONS D'E&D

ACCROISSEMENT DE LA COLLABORATION ENTRE INSTITUTIONS ET ACTEURS ASSOCIATIFS ET CITOYEN·NE·S



LES CONTRIBUTIONS D'E&D

Pour certains membres, le lien aux institutions passe par la rencontre avec les institutions des pays partenaires dans le cadre de leurs projets

Pour d'autres, les demandes de financements et les relations avec les bailleurs (publics mais aussi privés) représentent une collaboration avec les institutions

Accroissement des connaissances et meilleure compréhension des enjeux politiques de la collaboration entre citoyen·ne·s et institutions, et des enjeux politiques de la SI

Certain·ne·s ont pris l'initiative de parler de leurs projets aux élu·e·s de sa ville

Par la communication de l'appartenance d'E&D, des membres gagnent en crédibilité auprès de certaines institutions

Donner l'opportunité aux associations du réseau de prendre part à des temps de rencontre entre jeunes et décideurs·euses politiques

Appréhension

Flou dans la définition d'institutions

LES FREINS

Le projet du PIEED nous a permis de rentrer en contact avec la Mairie de notre ville et d'envisager de futurs projets avec les institutions locales. Dans ces discussion c'est toujours le projet du PIEED que nous mettons en avant

E&D ambitieuse d'influencer les politiques publiques en lien avec l'ECSI

La formation au plaidoyer

L'inclusion et la participation des jeunes dans les projets de plaidoyer

L'élection et la participation au CA d'E&D

Les projets de plaidoyer d'E&D et de ses partenaires comme EDEVI et la Rentrée d'Après

Devenir lauréat·e du PIEED

LES LEVIERS

RENFORCEMENT DE L'INCLUSION



LES CONTRIBUTIONS D'E&D

Volonté de rendre les projets financièrement plus accessibles

PRATIQUES INTERNES DES ASSOS

Favoriser la participation de tou-te-s les bénévoles à tous les temps d'E&D

Prise en compte de l'inclusion au sens large (ne pas se limiter à un seul public ou une seule forme)

Génère des questionnements sur leurs pratiques inclusives

Prise de conscience de la nécessité d'inclure dans les projets des personnes d'origine diverse afin de lutter contre les discriminations

Richesse de la diversité

LE + D'E&D

Difficulté à utiliser des méthodes participatives

Thématique de l'inclusion pas partagée au même niveau par les assos du réseau

LES FREINS

Ça m'a permis de me remettre en question; quand on a l'habitude d'être discriminé·e on a tendance à être hypervigilant·e pour les éviter pour nous même et on en oublie que d'autres aussi peuvent les vivre et que peut-être on peut leur venir en aide

E&D représente l'inclusion de part la diversité des membres et des sujets abordés

Le changement de nom d'E&D

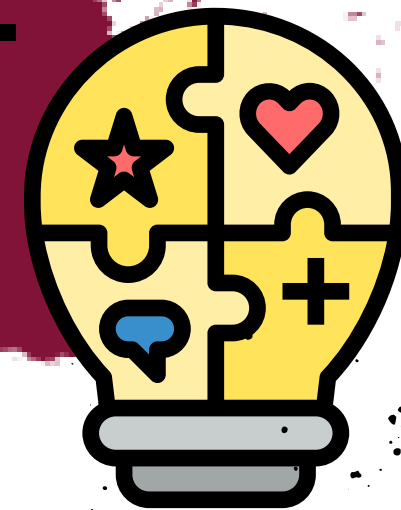
Question des privilèges abordée au WEEeD 2022

La prise en compte de ces questions dans nos événements et formations

LES LEVIERS

On se rend pas compte c'est une richesse d'être différent·e et de se retrouver dans un groupe autour d'un seul objectif qui est la solidarité internationale

ACROISSEMENT DES COMPÉTENCES (SAVOIRS/-ÊTRE/-FAIRE)



LES CONTRIBUTIONS D'E&D

Présenter son projet

Techniques d'animations

Animation de réunions

Compétences en gestion financière

Accompagnement de bénévoles

Gestion de conflits

S'affirmer dans ses responsabilités associatives

Organisation d'évènements

Sentiment de légitimité

Techniques de communication

=> E&D contribue à l'accroissement de compétences mais aussi au renforcement de la qualité et de la structuration associative de ses membres

Sur les finances et bilans financiers, j'apprends des choses à chaque présentation. Les petits quizz qu'on fait souvent avant de valider le budget, cela m'aide beaucoup

Une expérience dirigeante parfois éloigné.e.s des activités régulières d'E&D

L'articulation expérience d'engagement dans l'ensemble des sphères notamment professionnelles des jeunes engagé.e.s

LES FREINS

La participation aux activités dans la régularité

L'engagement dans la gouvernance d'E&D

LES LEVIERS

Il fallait être force de persuasion, savoir accompagner des bénévoles dans leur premier engagement associatif, trouver des jeux pour animer les réunions, s'adapter à toutes les conditions. Nous avons acquis de nouvelles méthodes de travail