

DOCUMENTER L'IMPACT SOLIDAIRE ET ENGAGÉ - DSE D'E&D

Le dispositif de suivi-évaluation (DSE) permet de suivre et d'évaluer la contribution d'E&D concernant une plus grande intégration de la solidarité internationale dans la société, par l'accompagnement des parcours solidaires et citoyens des jeunes. L'ensemble des outils mis en place et suivis à l'année par l'équipe permet d'observer les effets de nos actions à la fois auprès des associations de jeunes et d'étudiant·e·s, mais aussi des individus qui composent son réseau et son éco-système.

AMÉLIORATION DE LA QUALITÉ DES PRATIQUES DE SI CHEZ LES JEUNES

L'accompagnement d'E&D avec les rendez-vous asso réguliers permet aux membres du réseau de développer leur esprit critique dans la construction de leur projet. Les jeunes souhaitent construire des projets durables en rupture avec les schémas de domination (par exemple le don est questionné et on parle plus de "solidarité internationale" que "d'humanitaire").

Avec la crise du Covid, l'ECSI (Education à la Citoyenneté et à la Solidarité Internationale) a été une opportunité pour certaines associations de faire évoluer leur projet de mobilité. Ce nouvel intérêt pour l'ECSI est symptomatique d'un plus grand lien entre international et local dans les projets de solidarité.

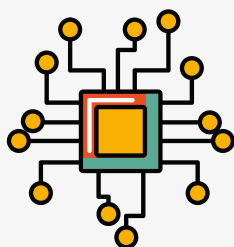
Notre impact est plus fort chez les membres du CA qui développent des compétences comme la prise de décision stratégique ou la prise de parole en public.

MARQUEUR 1



« E&D a permis "une réflexion plus poussée : ne pas juste envoyer des ordinateurs mais qu'est-ce qu'on peut faire en plus pour que ce soit autonome et durable ? Mettre un vrai projet en place et pas quelque chose de ponctuel, impliquer les personnes sur place."

Témoignage d'une
association
ayant un projet aux
Comores



DYNAMISATION ET RENFORCEMENT DES ÉCHANGES ENTRE LES RÉSEAUX

MARQUEUR 2

E&D'in (réseau interne)

Les associations adhèrent à E&D avec la volonté de "réseauter", de rejoindre un réseau d'acteurs et d'associations qui leur ressemble et avec lesquelles elles pourront échanger. Ces dialogues s'opèrent particulièrement pendant les temps de formation, les événements régionaux, les temps forts du réseau... Parfois même, l'aventure à E&D crée des rencontres individuelles qui perdurent au-delà des engagements des jeunes dans leurs associations.

« En commençant à E&D j'ai découvert les différents acteurs associatifs, dont je n'avais pas vraiment entendu parler avant, on faisait le projet dans notre coin juste pour l'aspect subvention, mais il n'y avait pas de visibilité et de curiosité. »

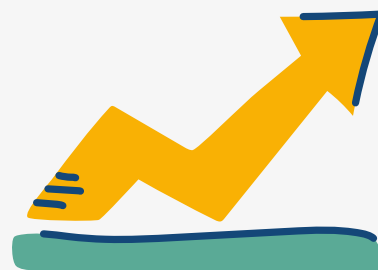
Citation d'un·e membre du Conseil d'Administration

E&D'out (réseau externe)

Appartenir au réseau E&D

permet aux associations de s'ouvrir à de nouveaux réseaux et tissus associatifs régionaux et nationaux. C'est l'occasion pour elles d'acquérir de meilleures connaissances du secteur, d'avoir connaissance de l'existence de dispositifs financiers, de campagnes, et d'autres formations complémentaires à celles d'E&D.

L'INCLUSIVITÉ AU SEIN DU RÉSEAU ET L'ACCROISSEMENT DE LA COLLABORATION AVEC LES INSTITUTIONS



MARQUEURS 3 ET 4

« L'existence de moments informels permet de briser les distinctions. Ce qui permet aux membres de se sentir de plus en plus à l'aise et légitimes »

Un·e membre du Conseil d'administration

Le réseau E&D, offre des espaces bien plus mixtes que la moyenne des collectifs associatifs. La parité qui s'observe dans notre CA, la diversité des origines des jeunes du réseau et l'horizontalité entre les membres sont plusieurs facteurs qui contribuent à cette inclusivité. Au sujet des pratiques de solidarité internationale, nous constatons une plus grande réciprocité avec les partenaires due à la rupture des schémas de domination. Cependant, encore peu de données nous permettent de mesurer la prise en compte du genre au sein des projets. C'est donc un élément que nous serons amenées à questionner dès l'année prochaine de façon plus explicite dans l'accompagnement proposé aux associations.

Que nous dit le dispositif suivi évaluation sur l'accroissement de la collaboration avec les institutions ?

Pour le moment, les enseignements tirés du DSE ne nous permettent pas de mettre en évidence une collaboration entre les associations du réseau et les institutions. Par contre, ils nous montrent que les associations s'intéressent à l'évolution globale de la dynamique associative en France. En effet, les membres de notre conseil d'administration abordent régulièrement des questions en lien avec les enjeux structurels et économiques du secteur associatif. Ils et elles témoignent surtout de la nécessité d'affirmer un discours politique au sujet de l'éducation à la citoyenneté et à la solidarité internationale et de mettre en avant l'engagement des jeunes et le rôle majeur qu'elles ont à jouer dans la prise de décisions politiques.

E&D

ENGAGÉ·ES ET DÉTERMINÉ·ES
POUR LA SOLIDARITÉ